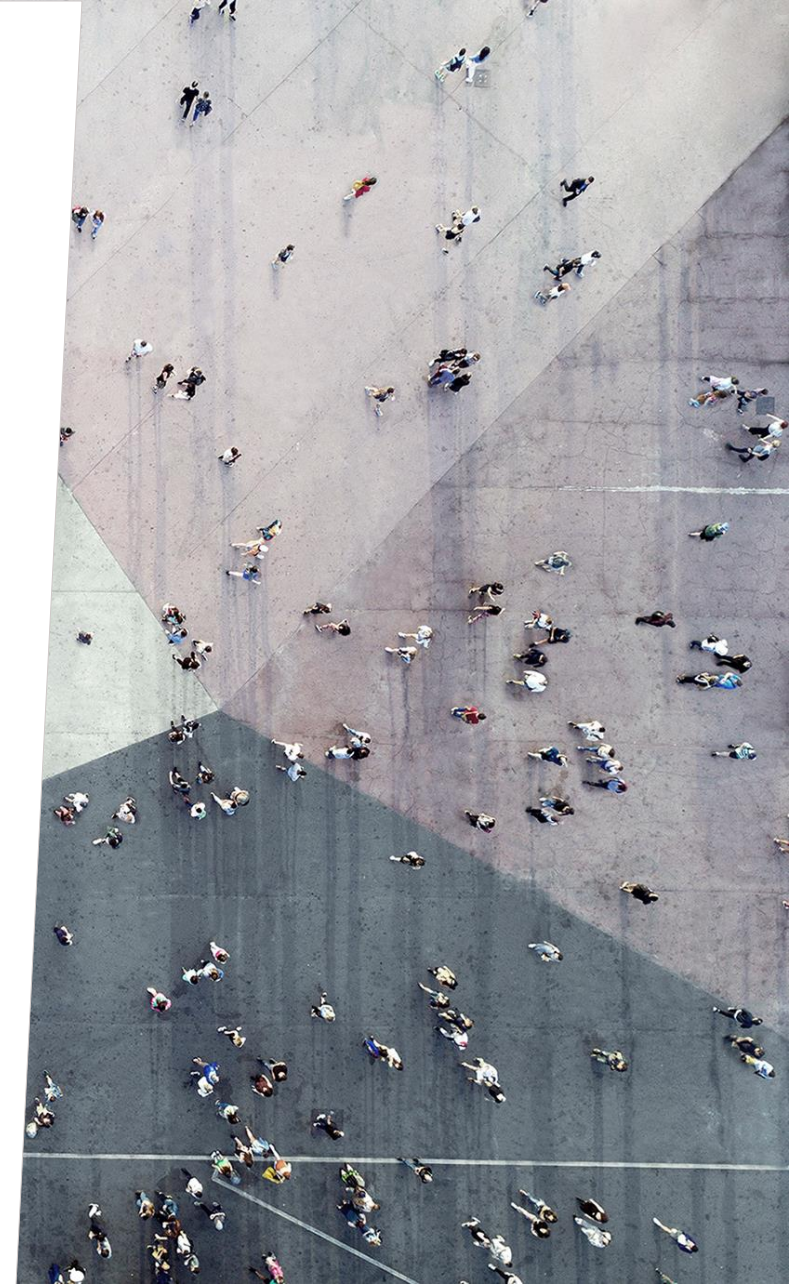


# Factsheet en FAQ Waarborgfonds Saneringskredieten voor gemeenten

Versie 2.10  
November 2023



# Waarom dit document?

Dit document informeert gemeenten die saneringskredieten inzetten of voornemens zijn dit te gaan doen. Het Waarborgfonds Saneringskredieten biedt een oplossing voor het risico dat een saneringskrediet niet meer wordt terugbetaald.

Je hebt waarschijnlijk al eens gehoord over het Waarborgfonds. Maar, wat is dat fonds nu precies? Wat kan ik daar eigenlijk mee als gemeente? En hoe werkt dat dan?

Op de volgende pagina's geven wij je hier meer informatie over.

Mocht je vragen hebben of even willen overleggen, neem vooral contact op met het Waarborgfonds: [waarborgfonds@sbn.nl](mailto:waarborgfonds@sbn.nl) of. Je contactpersoon is Frank Dijkstra (06-1847 1444) of Marieke Ariëns (06-4877 2772).

Website: [www.sbn.nl/waarborgfonds](http://www.sbn.nl/waarborgfonds)

Of: [www.nvbk.nl/saneringskredieten-en-sociale-leningen](http://www.nvbk.nl/saneringskredieten-en-sociale-leningen)

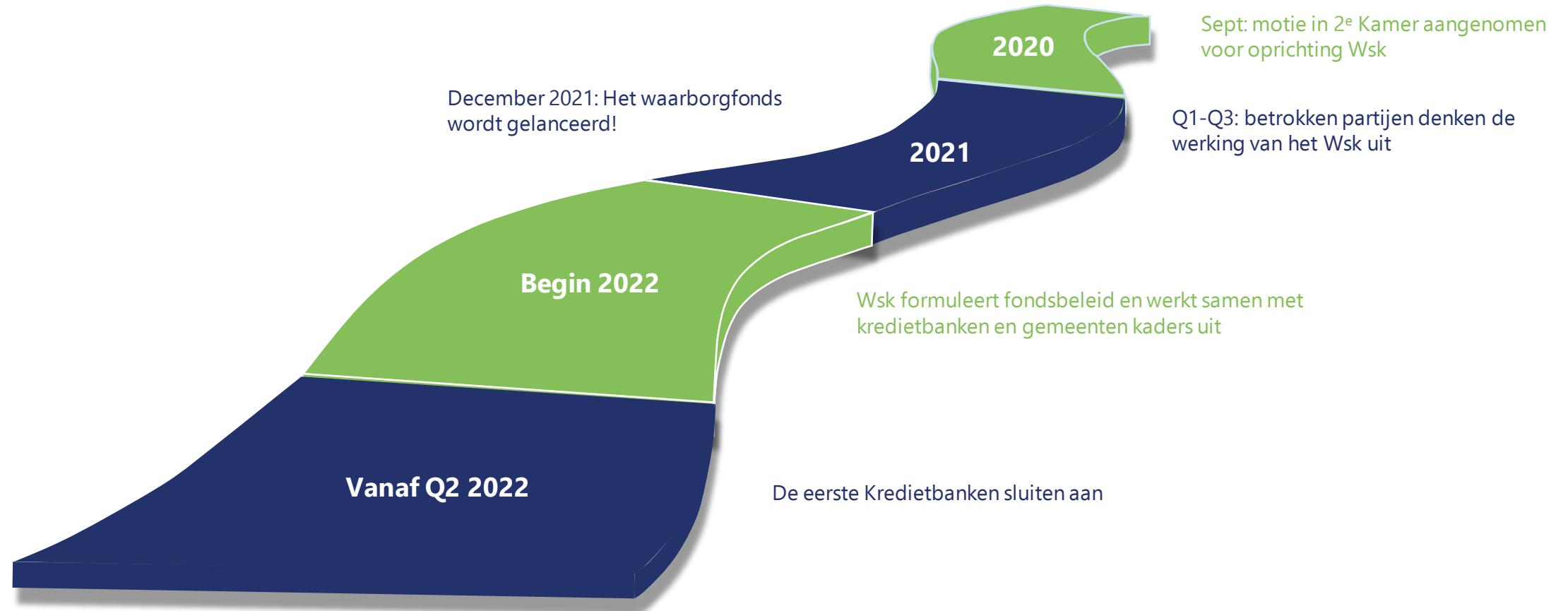
# Missie

De missie van het Wsk luidt:

***“Saneringskredieten aantrekkelijker en toegankelijker maken voor gemeenten om zo de effectiviteit te vergroten van de hele ketenaanpak rondom problematische schulden.”***

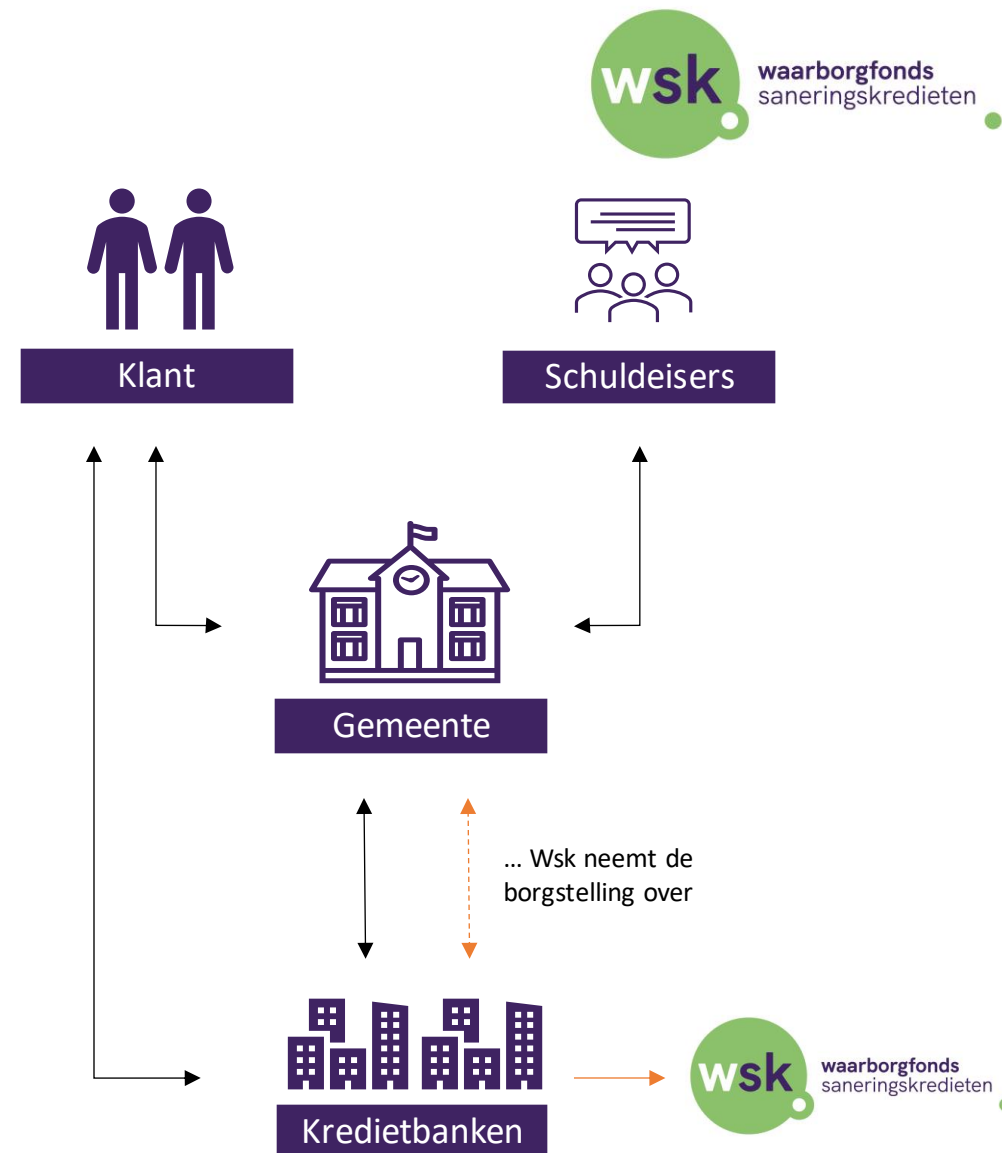
- Gemeenten zijn verantwoordelijk voor hulp aan hun burgers met problematische schulden, op grond van de Wet gemeentelijke schuldhulpverlening.
- Een gemeente kan proberen een schuldbemiddelingstraject op te starten of een saneringskrediet aanbieden. Voor het verstrekken van een saneringskrediet maken gemeenten vaak afspraken met een kredietbank.
- De belangstelling voor saneringskredieten groeit snel. Het geeft de mensen met financiële problemen rust: in plaats van een veelheid aan schuldeisers resteert er slechts één schuldeiser (de kredietbank) en één lening (het saneringskrediet). Schuldeisers schrijven een deel van de (oninbare) vordering af en besparen op hun debiteurenbeheer. En gemeenten besparen tijd, omdat ze geen hercontroles hoeven uit te voeren.
- Sommige gemeenten aarzelen nog over de inzet van saneringskredieten. Deels omdat er risico's aan zitten. Het kan immers gebeuren dat een saneringskrediet niet volledig wordt terugbetaald. Kredietbanken vragen meestal aan gemeenten om borg te staan voor dit risico.
- Met een Waarborgfonds voor saneringskredieten (hierna: Wsk) wordt het risico voor gemeenten bij het afgeven van een saneringskrediet volledig weggenomen
- Het Wsk biedt in feite 'slechts' een (aantrekkelijke) extra optie om saneringskredieten te verzekeren, zonder dat het de werkwijze van kredietbanken en hun bestaande samenwerking met gemeenten worden doorkruist.

# Hoe kwam het fonds tot stand?



# Hoe werkt het fonds?

- Hiernaast in vereenvoudigde weergave het de procedure van het verstrekken van saneringskredieten mét borgstelling door het Wsk.
- Gemeenten zijn de spil in het systeem van schuldhulpverlening. Ze onderhouden contact met de hulpvragende inwoner (klant), onderhandelen met schuldeisers en maken afspraken met kredietbanken voor de financiële afhandeling. Tussen klant en kredietbank bestaat een directe lijn voor afhandeling van een kredietaanvraag (ondertekening) en voor de aflossing van het krediet.
- Gemeenten kopen een dienst in bij kredietbanken en ze betalen een vergoeding. Deze vergoeding dekt de uitvoeringskosten van de kredietbank (*handling fee*) en de financieringskosten (*rente*). Kredietbanken maken geen winst.
- Het risico op oninbare vorderingen verleggen de kredietbanken naar gemeenten, door ze te vragen borg te staan voor de kredieten. (Soms vraagt een kredietbank geen borgstelling en neemt ze dus zelf een stukje risico, maar dat verwerkt ze dan in de vergoeding die ze aan de gemeente vraagt.)
- Een gemeente kan ervoor kiezen om dit risico af te kopen door deelname aan het Wsk. Voor elk saneringskrediet vraagt het Wsk een premie, die in de beginjaren van het Wsk op 1% van het kredietbedrag is vastgesteld. De premie ligt lager dan het huidige risico in de markt, waardoor deelname voor gemeenten aantrekkelijk is. Bovendien geeft het budgetzekerheid.
- Kredietbanken dragen de premie aan het Wsk af en zullen het doorbelasten aan de gemeente.



# Waar kan ik als gemeente terecht?

Hulp aan ondernemers: Start hier

Direct aanmelden voor aanvraag saneringskrediet met borging via Wsk door deelname aan pilot. Elke SHV-er, vanuit gemeente of anderszins kan deze aanmelding doen.

[Klik hier om direct te starten!](#)

Hulp aan particulieren: Start hier

Werk je als gemeente al samen met een kredietbank?

Nee

Ja

Je moet eerst saneringskredieten af kunnen sluiten via een kredietbank om gebruik te kunnen maken van het Wsk.

Is de kredietbank aangesloten bij het Wsk?

Nee

Ja

Bespreek met je kredietbank of zij (samen met jou) openstaat voor deelname aan het Wsk.

Je kan meteen gebruikmaken van het Wsk. Maak hiervoor afspraken met je kredietbank.

Het Wsk kan je informeren welke kredietbanken deelnemen aan het Wsk. [Klik hier voor contact.](#)

Sommige (vaak grotere) gemeenten hebben een kredietbank binnen de gemeente (bv. Amsterdam of Zwolle). Op sommige plekken hebben meerdere gemeenten gezamenlijk een kredietbank (bv. Limburg, Oost Nederland). Of gemeenten sluiten zich aan bij een landelijk opererende Kredietbank (bv. Kredietbank Nederland). Het staat je vrij om zelf een kredietbank aan te schrijven.

Het Wsk kan je informeren welke kredietbanken deelnemen aan het Wsk

# Welke kredieten en doelgroepen?



## Welke kredieten borgen we?

- Saneringskredieten komen in aanmerking voor borging.



- Herfinanciering (als 100% van de schulden worden afgelost) kan niet geborgd worden.



- Ook bijvoorbeeld sociale kredieten of leningen vanuit de bijzondere bijstand komen niet in aanmerking voor het Wsk.

## Daarnaast zijn er pilot doelgroepen

Door het verstrekken van saneringskredieten aan pilot doelgroepen wil het Waarborgfonds ervaring opdoen. Hierdoor krijgen wij meer zicht op de kenmerken en het risicoprofiel van dit soort kredieten. Dit geeft ons richting voor het ontwikkelen van toekomstig fondsbeleid.

- Jongeren

**JONGEREN  
PERSPECTIEF  
FONDS**

- Ondernemers





# Cijfers Saneringskredieten

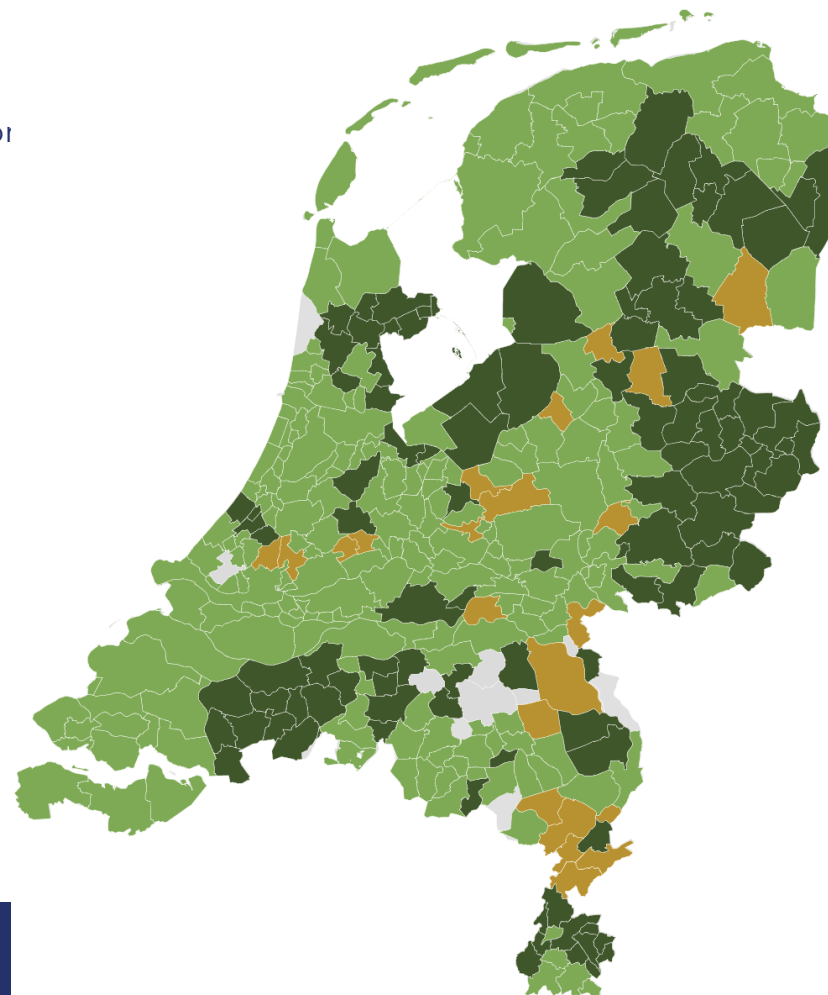
~91% van de gemeenten verstrekt saneringskredieten (314)

~38% van de gemeenten aangesloten bij het Waarborgfonds (130)

Slechts 23 gemeenten verstrekken (nog) geen SK's (waarvan 9 het mor overwegen)

Van 5 gemeenten is het nog onbekend

Gemeenten, Mei 2023



- Verstrekt SK, deelnemer Wsk
- Verstrekt SK, geen deelnemer Wsk
- Verstrekt geen SK
- Onbekend



# Status waarborgfonds

- Aantal geborgde SK's is 4.000
- Gemiddeld saneringskrediet € 2.700,-
- Deelnemende kredietbanken 9 van 23 (40%)
- Deelnemende gemeenten 140 van 342 (41%)
- 2 kredietbanken hebben deelname toegezegd



Gemeente  
Amsterdam



# Verbreding Waarborgfonds

Het Kabinet heeft in een kamerbrief dd 20 september 2022 aangegeven dat géén enkele schuldregeling wordt opgezegd als mensen door energiekosten niet langer een sluitend budget hebben. Om dit doel te bereiken heeft het Waarborgfonds extra middelen tot haar beschikking gekregen. Hiermee worden maatregelen gefinancierd om mensen in een schuldhulpverleningstraject te ondersteunen wanneer zij in de problemen dreigen te komen door de hoge energietarieven. Het Waarborgfonds biedt de volgende maatregelen aan:

## **Tijdelijk verlagen of stopzetten van aflossing van bestaand saneringskrediet**

- Voor mensen met een schuldregeling, die de maandelijkse aflossing van het saneringskrediet niet meer kunnen betalen door de gestegen energiekosten
- Het Waarborgfonds vergoedt de gemiste aflossing voor maximaal 6 maanden, tot een maximum van € 100 per maand

## **Nieuwe saneringskredieten voor mensen met een lage afloscapaciteit**

- Voor mensen die door de gestegen energiekosten geen of minder dan € 50 afloscapaciteit hebben.
- Het Waarborgfonds vergoedt de gemiste aflossing:
  - o Voor deelnemende kredietbanken: max. € 900 (18 maanden x € 50)
  - o Voor niet-deelnemende kredietbanken: max. € 300 (6 maanden x € 50)

Deze maatregelen lopen van januari 2023 t/m december 2023. Mogelijk wordt deze maatregel verlengd. Meer informatie over de maatregelen is te vinden op onze website.

# Waarom juist nu deelnemen?

## Individueel belang kredietbanken/gemeenten

- Voorspelbaarheid kosten
- Geen noodzaak eigen middelen te reserveren
- Efficiënt proces
- Aantrekkelijke premie

## Gemeenschappelijk belang

- Besparing publieke middelen: samen is voordeliger
- Tegengaan versnippering: standaardisatie
- Versteving rol kredietbanken (voorbeeld KOT)
- Nieuwe ontwikkelingen: Ander kredietvormen borgen/Energie compensatie maatregelen

# FAQ - Algemeen

Vraag	Antwoord
Wat is het Waarborgfonds Saneringskredieten?	Het Wsk is een soort verzekering voor saneringskredieten. Als een saneringskrediet niet afgelost wordt ligt het financieel risico nu bij de gemeente, die doorgaans zelf borgstaat voor het saneringskrediet. Als je het saneringskrediet laat borgen via het Wsk, dan kan je dit risico afdekken en kom je later niet voor onverwachte kosten te staan.
Van wie is het Waarborgfonds eigenlijk?	De uitvoering van het Wsk is ondergebracht in een stichting. Het Wsk is opgericht op initiatief van meerdere partijen in het veld van schuldhulpverlening. Een motie in de Tweede Kamer leidde ertoe dat het ministerie van SZW subsidie beschikbaar heeft gesteld om het Wsk op te richten en in de eerste jaren uit te voeren. Daarna zal het Wsk zelfstandig blijven voortbestaan.
Moet ik als gemeente lid zijn van de NVVK om deel te nemen?	Nee, dat hoeft niet. We gaan er wel van uit dat gemeenten werken in lijn met de afspraken zoals die zijn vastgelegd in de Gedragscode Schuldhulpverlening van de NVVK.

# FAQ – Samenwerking

Vraag	Antwoord
Kan ik mij als gemeente aanmelden voor het Waarborgfonds?	Het Wsk is er voor alle gemeenten in Nederland, iedereen kan meedoen. Gemeenten die saneringskredieten als product aanbieden werken altijd samen met een kredietbank of hebben een kredietbank in huis. Aanmelden bij het Wsk gaat altijd in samenspraak met een kredietbank. Kredietbanken zijn uiteindelijk de partijen die een overeenkomst sluiten met het Wsk.
Wat is de rol van kredietbanken?	Kredietbanken zijn de verstrekkers van het saneringskrediet. De kredietbank verzorgt ook de inning en het incassoproces na verstrekking. Het Wsk werkt altijd rechtstreeks samen met kredietbanken en sluit hiervoor een overeenkomst met de kredietbanken. Bij sommige gemeenten is de kredietbank in eigen huis geregeld en bijvoorbeeld een aparte afdeling binnen de gemeente. Ook in deze gevallen is een samenwerking met het Wsk mogelijk.
Ik ben aangesloten bij een kredietbank, maar die heeft (nog) geen overeenkomst met het Waarborgfonds, wat nu?	Dan kan je als gemeente nu nog niet gebruikmaken van het Wsk. Neem contact op met je kredietbank en overleg of ze openstaan voor deelname aan het fonds.
Mijn gemeente verstrekt nog helemaal geen saneringskredieten, wat nu?	Het afkopen van schulden met een saneringskrediet is een effectieve manier om rust en overzicht te brengen, en voor een schone lei te zorgen voor inwoners met problematische schulden. Als je als gemeente saneringskredieten aan wilt bieden, moet je hiervoor samenwerken met een kredietbank.
Ik werk nog niet samen met een kredietbank, wat nu?	Je moet eerst saneringskredieten af kunnen sluiten via een kredietbank om gebruik te kunnen maken van het Wsk. De eerste stap is dus samenwerken met een kredietbank. Sommige (vaak grotere) gemeenten hebben een kredietbank binnen de gemeente (bv. Amsterdam of Zwolle). Op sommige plekken hebben meerdere gemeenten gezamenlijk een kredietbank (bv. Limburg, Oost Nederland). Of gemeenten sluiten zich aan bij een landelijk opererende Kredietbank (bv. Kredietbank NL). Het Wsk kan je informeren welke kredietbanken deelnemen aan het Wsk.
Wij werken samen met een schuldhulpverlenende instantie die geen kredietbank is, kunnen wij dan gebruikmaken van het Waarborgfonds?	Als de schuldhulpverlenende instantie nu ook saneringskredieten als product aanbiedt, werken zij hiervoor altijd samen met een kredietbank. In dat geval kan je als gemeente in samenspraak met deze kredietbank deelnemen aan het Wsk. Als de schuldhulpverlenende instantie nu nog geen saneringskredieten als product aanbiedt, en nog geen samenwerking met een kredietbank heeft, dan moet dat eerst in gang worden gezet. De schuldhulpverlenende instantie die je hebt gecontracteerd voor schuldhulpverlening moet wel werken volgens de Gedragscode Schuldhulpverlening van de NVVK.

# FAQ – Kosten

Vraag	Antwoord
Hoeveel kost het om deel te nemen aan het Waarborgfonds?	Per saneringskrediet die geborgd wordt, wordt er een premie afgedragen. Deze premie is een percentage van de hoogte van het saneringskrediet. In de beginjaren is de premie vastgesteld op 1%. Het Wsk brengt deze in rekening bij de kredietbank, die de premie zal moeten doorbelasten aan de gemeenten waar het mee samenwerkt. Dat betekent in de praktijk dat je betalingsafspraken moet maken met je kredietbank.
Ben ik dan straks goedkoper uit met het Waarborgfonds?	<p>Als gemeente heb je verschillende kosten rondom een saneringskrediet. Enerzijds de kosten aan de kredietbank voor het leveren van het saneringskrediet. Die veranderen niet. Anderzijds zijn er kosten voor het dragen van het risico, in het geval een saneringskrediet niet volledig wordt afgelost door de klant. Gemeenten hebben dit verschillend geregeld, maar uiteindelijk draait de gemeente meestal op voor de resterende openstaande schuld. Ze staan hier namelijk vaak borg voor. Het Wsk neemt dit risico weg en brengt een vaste premie per saneringskrediet in rekening. De premie wordt vooraf geheven. Zo worden kosten beter beheersbaar en voorspelbaar. Het premiepercentage dat in de beginjaren geldt – 1% – is lager dan het gemiddelde risicopercentage dat we momenteel in de markt observeren (rond de 3%).</p> <p>Rekenvoorbeeld:</p> <p><i>Zonder Wsk:</i> Saneringskrediet voor inwoner A van €3.000 bruto afgesloten. Na een jaar blijkt de inwoner niet meer in staat de schuld terug te betalen. Er stond nog €2.000 open. De gemeente betaalt de kredietbank de resterende €2.000.</p> <p><i>Met Wsk:</i> Saneringskrediet voor inwoner A van €3.000 bruto afgesloten. De kredietbank betaalt eenmalig een premie van €30 aan het Wsk (en berekent dit door aan de gemeente). Na een 2 jaar blijkt de inwoner niet meer in staat de schuld terug te betalen. Er stond nog €1.000 open. Het Wsk vergoedt de resterende €1.000 aan de kredietbank.</p>
Blijft het Waarborgfonds zo goedkoop?	In de eerste jaren dat het Wsk bestaat is, mede dankzij de subsidie van het Ministerie van Sociale Zaken en Werkgelegenheid, de premie extra aantrekkelijk. Namelijk: 1% van het totale kredietbedrag. Daarna zal de premie vastgesteld worden op een hoogte die past bij het risicoprofiel van de saneringskredieten en die het fonds kostendekkend maakt. Zo zorgen we ervoor dat evenveel middelen het fonds instromen als dat er uitgekeerd wordt (het fonds is dan revolverend). Mogelijk dat er in de toekomst ook differentiatie in premies komt, waarbij de kredietbanken die risicovollere saneringskredieten aandragen een hogere premie gaan betalen dan andere.

# FAQ – Afbakening

Vraag	Antwoord
Welk soort leningen kunnen we borgen?	Alleen saneringskredieten komen in aanmerking voor borging. Een saneringskrediet is een krediet dat gebruikt wordt in schuldhelpverlening. Door het afsluiten van een kredietovereenkomst wordt de totale schuldenlast van een inwoner afgekocht en ontvangen schuldeisers een percentage van de openstaande vordering. Herfinanciering (als 100% van de schulden worden afgelost) kan niet geborgd worden. Ook bijvoorbeeld sociale kredieten of leningen vanuit de bijzondere bijstand komen niet in aanmerking.
Is er een limiet aan de hoogte van saneringskredieten die geborgd kunnen worden?	Nee. Saneringskredieten tot €5.000,- ontvangen altijd een borgstelling. Saneringskredieten hoger dan €5.000,- vereisen een extra beoordeling door het Wsk. We maken dan samen met de kredietbank een inschatting van het risico dat de schuld niet (volledig) wordt afbetaald. Als het Wsk dat risico, in samenhang met de hoogte van het krediet, aanvaardbaar vindt, kan het saneringskrediet geborgd worden.
Kan ik ook saneringskredieten voor ondernemers borgen?	In mei 2023 is er een pilot gestart. Ben je geïnteresseerd, heb je hier ideeën over of ben je hier al mee bezig? Neem dan contact met ons op. Meer info: <a href="https://www.nvyk.nl/kennisbank-detail/2023/05/08/Pilot-Saneringskrediet-voor-ondernemers?originNode=1401">https://www.nvyk.nl/kennisbank-detail/2023/05/08/Pilot-Saneringskrediet-voor-ondernemers?originNode=1401</a>
Kan ik ook saneringskredieten voor jongeren borgen die geen afloscapaciteit hebben?	Op dit moment is dit alleen mogelijk via een pilot vanuit Stichting Jongerenperspectieffonds (JPF). Met deze pilot willen wij onderzoeken of deze doelgroep een vaste plek in het waarborgfonds kan krijgen.
Voor welke inwoners met schulden kunnen saneringskredieten geborgd worden door het Waarborgfonds?	Gemeenten stellen een beleidskader vast dat past binnen de Wet gemeentelijk schuldhelpverlening (Wgs). Daarin legt iedere gemeente vast wie een beroep kan doen op gemeentelijke schuldhelpverlening. Het Wsk sluit aan bij de gemeentelijke bepalingen. De enige uitzondering is dat saneringskredieten voor ondernemers buiten de pilot niet geborgd kunnen worden.
Wij staan nu al borg voor sommige saneringskredieten, kunnen we die dan ook overdragen naar het fonds?	Ja, dat kan. We nemen ook bestaande portefeuilles over. Dit is vaak financieel aantrekkelijk voor gemeenten en maakt het mogelijk om in één keer over te stappen op een nieuwe werkwijze.
Ik wil graag een deel van mijn saneringskredieten borgen, het liefst alleen die met een hoog risico, kan dat?	Nee, je borgt altijd het hele portfolio dat in aanmerking komt voor borgstelling door het Wsk. Anders zou het Wsk snel in de problemen komen.



## FAQ - Overig

Vraag	Antwoord
Hoe weet ik als gemeente straks nog welke klanten hun saneringskrediet niet (meer) aflossen?	De kredietbank informeert je over de stand van zaken van de saneringskredieten. Als het Wsk borgstaat, klopt de kredietbank niet meer bij de gemeente aan voor betaling als een krediet oninbaar is gebleken. Meestal neemt een kredietbank alsnog contact op met je als gemeente of met de schuldhulpverlenende instantie over kredieten die in de problemen zijn gekomen. Maak hierover altijd zelf afspraken met de kredietbank.
Hoe bepaalt het Waarborgfonds wanneer een vordering niet meer te innen is?	In het fondsbeleid van het Wsk zijn afspraken vastgelegd over deelname aan het Wsk en ook over wanneer een krediet zich als oninbaar kwalificeert. Bijvoorbeeld als een inwoner is overleden, verhuisd naar onbekend adres of als na herhaalde pogingen geen incasso meer mogelijk blijkt. De kredietbank levert hiervoor bewijs aan het Wsk om aanspraak te kunnen maken op een uitkering uit het fonds.



## Waarborgfonds Saneringskredieten/NVVK

Adres:

Koningin Wilhelminalaan 5  
3527 LA Utrecht

Marieke Ariëns

[waarborgfonds@sbn.nl](mailto:waarborgfonds@sbn.nl)

[www.sbn.nl/waarborgfonds](http://www.sbn.nl/waarborgfonds)

NVVK Serviceteam:

Marieke van der Veen:

[m.vanderveen@nvvk.nl](mailto:m.vanderveen@nvvk.nl)

Saneringskredieten voor ondernemers:

Judith van Geffen

[j.vangeffen@nvvk.nl](mailto:j.vangeffen@nvvk.nl)